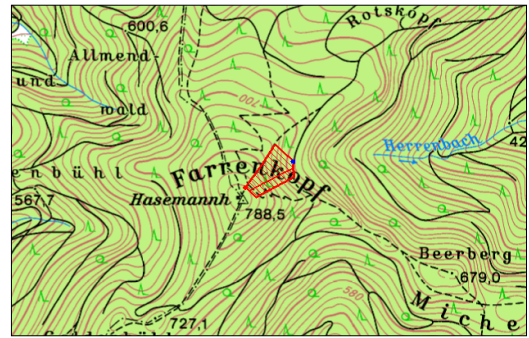


Allgemeine Angaben

Ausgleichsfläche: 2 Farrenkopf
Stadt/Gemeinde: Gutach
Gemarkung: Gutach
Gewann: Distrikt II/0 b5
Eigentümer: Gemeinde Gutach
Zeitliche Bindung:
Flst. Nr.: 606 ; 570
Größe in ha: 1,28 (Flst.Nr. 606); 0,64 (Flst.Nr. 570)
Rechtliche Sicherung: Eigentum der Gemeinde
Schutzgebiete: LSG: "Sulzbach, Farrenkopf (Nr. 3.17.016), NATURA 2000-Gebiet: "Mittlerer Schwarzwald" (Nr. 7915-441)



Bestand

Bestandsaufnahme: Januar 2014

Waldgesellschaft:

Standort / Lage:

R / H	Höhe + NN [m]	Exposition	[%] - Neigung - [°]
2439415/5347527	691-778	NO	45 24,0

Naturraum:

NE Naturraum	Wuchsgebiet	Höhenstufe
153 Mittl. Schwarzwald	3/07 Mittl. SW zw. Kinzig und SW-Hochstraße	montan

Weitere Angaben:

Bestand lt. Altersskizze	Bestandsalter [a]	Schutzstatus	Waldfunktion
Nadelbaum-Bestand (59.40)	55	n.g.	

Bestandsbeschreibung	Wertstufe
Amt für Waldwirtschaft Forstbezirk Wolfach (2009): II/0 b5, gedrängtes, angehendes Fichtenbaumholz mit ortsweise, einzeln beigemischter Ta, Lä, Bu, Bah	III

Nr.	Bestand
1	Schlagflur, Aussichtsschneise
2	Fichten ca. 90%, Tannen ca. 10%, angehendes Baumholz
3	Fichten ca. 90%, Tannen ca. 10%, angehendes Baumholz
4	Schlagflur, Aussichtsschneise

Nr.	Biotoptyp	Fläche in m ²	Wertstufe	Faktor	Herleitung Faktor	Wert in Ökopunkte
1	Schlagflur, vorher: Nadelbaum-Bestand (59.40)	3.129		11,0	siehe "Bestandsbewertung Wald"	34.419
2	Nadelbaum-Bestand (59.40)	9.745		11,0	siehe "Bestandsbewertung Wald"	107.195
3	Nadelbaum-Bestand (59.40)	4.108		11,0	siehe "Bestandsbewertung Wald"	45.188
4	Schlagflur, vorher: Nadelbaum-Bestand (59.40)	2.246		11,0	siehe "Bestandsbewertung Wald"	24.706
Gesamt:		19.228				211.508

Bemerkung:

Planung / Entwicklung

Beginn der Maßnahme: Dez 13
Umsetzung abgeschlossen:
Entwicklungsdauer: 25 Jahre

Entwicklungsziel						
<i>Amt für Waldwirtschaft Forstbezirk Wolfach (2009): Ökologische Bestandesaufwertung durch Schaffung von Nieder- und Mittelwaldstrukturen und Förderung der standortstypischen Flora und Fauna in den Fels-, Rinnen- und Quellbereichen.</i>						
Nr.	Planung	Fläche in m²	Wertstufe	Faktor	Herleitung Faktor	Wert in Ökopunkte
1	Niederwald (58.50)	3.129		21,0	eigen	65.709
2	Mittelwaldartig strukturierter Wald mit Bergahorn	9.745		23,1	Planungsmodul ÖKVO (56.10) x 1,1 wg. Struktur	225.110
3	Mittelwaldartig strukturierter Wald mit Bergahorn	4.108		23,1	Planungsmodul ÖKVO (56.10) x 1,1 wg. Struktur	94.895
4	Niederwald (58.50)	2.246		21,0	eigen	47.166
Gesamt:		19.228				432.879

Ausgleichskapazität in Ökopunkten:

221.371**Anmerkungen zu weiteren Schutzgütern**

Boden	Durch den höheren Anteil an Laubgehölzen ergibt sich veränderter Streuabbau, der sich voraussichtlich positiv auf die Bodenentwicklung auswirkt.
Wasser	Verbesserung aufgrund verminderter Nadel-Streuaufgabe, dadurch u.a. höhere Aufnahme von Niederschlagswasser z. B. im Sommer; geringere Interzeption von Laubbäumen.
Klima / Luft	Änderung des Kleinklimas an freigestellten Flächen
Landschaftsbild	Starke Veränderung durch abwechslungsreicheres Waldbild

Kosten

	Schätzung	tatsächliche Kosten
Planung + Kontrolle:		
Grunderwerb:		
Herstellung + Pflege* :		
Gesamtkosten:		0,00 €

Status quo

Entwicklungszustand	Biotopentwicklung* ¹
nach 3 Jahren	<u>Begehung September 2016:</u> Nadelbaumbestand im oberen Bereich unterhalb Hasemann-Hütte wurde auch der Aussicht wegen komplett entfernt. Dort Entwicklung einer artenreichen Strauch- und Krautschicht. Bestand am Unterhang wurde aufgelichtet, dort jetzt flächendeckender Unterwuchs mit Hochstauden. Geplant ist sukzessive Auflichtung mit Förderung Bergahorn. Vorhandene Esche fällt aus. Schätzung, dass in 12-15 Jahren Mittelwaldstrukturen entstehen.
nach 6 Jahren	
nach 9 Jahren	

Zuordnung

Baugebiet	Anteile in Ökopunkten	Kostenanteile in €
BPlan "Hirschacker II" (Büro Fischer 2013)	61.071	
B-Plan "Gewerbegebiet Hohweg, Teil II - 1. Änd. " (Büro Fischer 2016)	16.934	
Rest	143.366	

Ausgleichsfläche vollständig zugeordnet?

Nein

* Pflege auf 25 Jahre geschätzt, *¹ ggf. auf Beiblatt